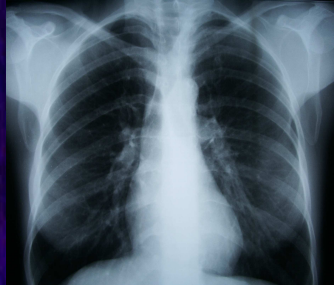




# Metaloptosis en dos pacientes intervenidas por videocirugía de neumotórax espontáneo recidivante

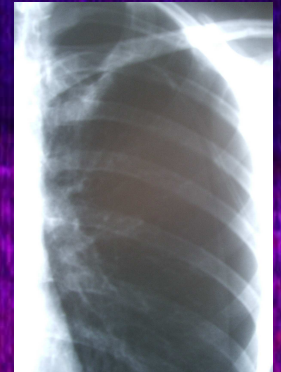


## Introducción:

La metaloptosis es una complicación rara y poco frecuente. Consiste en la expectoración de material metálico, generalmente grapas. Puede aparecer en pacientes intervenidos de procesos pulmonares en los que se han utilizado suturas o prótesis metálicas.

## Objetivo:

Evaluar las características clínicas de dos pacientes intervenidas por videocirugía de neumotórax espontáneo recidivante que presentaron como complicación postoperatoria la expectoración de grapas metálicas.



## Pacientes y Método:

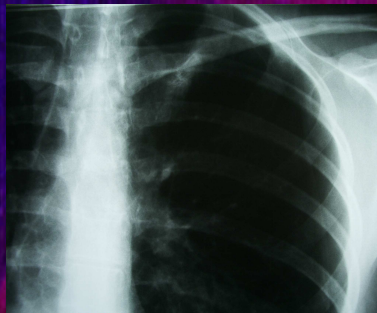
Dos mujeres de 30 y 32 años intervenidas por presentar neumotórax recidivante izquierdo en ambos casos. Por videocirugía, a través de tres orificios, se realizó exéresis atípica del ápex pulmonar mediante endograpadoras.

En la paciente de 30 años se utilizaron dos cargas y en la otra, tres cargas de endograpadora de 45 milímetros de longitud.

En la paciente de 32 años la sutura se realizó sobre bandas de pericardio bovino (Peri-Strip®).

## Resultados:

La evolución inicial fue satisfactoria en ambos casos no presentando ninguna complicación.



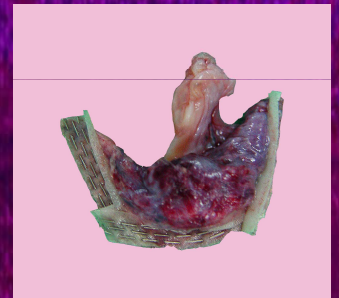
### Caso 1: (paciente de 30 años)

A los 45 días de la intervención presentó expectoración hemoptoica que cedió espontáneamente.

Seis meses después presentó expectoración de grapas metálicas que se ha repetido de forma periódica.

Rx: Condensación parenquimatosa en la zona de la sutura pulmonar.

Actualmente se encuentra asintomática, aunque en el último control radiológico se aprecia aún la presencia de varias grapas siendo el resto de la exploración radiológica normal.



### Caso 2: (paciente de 32 años)

A los dos meses de la operación presentó metaloptosis de repetición llegando a eliminar hasta 30 grapas en un solo episodio.

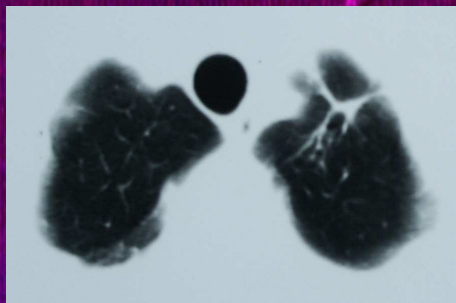
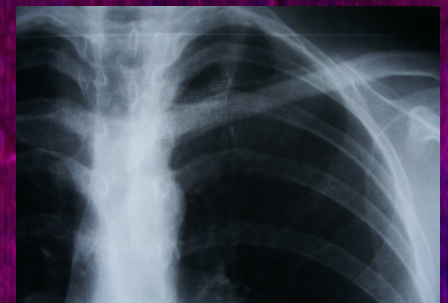
Rx y TAC: Imagen de granuloma y/o bronquilitis en ápex izquierdo.

Pruebas alérgicas de contacto a metales con dudosa inmunidad celular al cobalto.

Prueba alérgica negativa a las grapas expectoradas

El último control radiológico es normal no apreciándose la existencia de grapas.

Actualmente la paciente se encuentra asintomática.



## Conclusiones:

Los materiales de sutura pueden provocar reacciones de cuerpo extraño y ser eliminados por el organismo.

Aunque las suturas metálicas suelen comportarse como materiales inertes, en ocasiones pueden ocasionar rechazo.

Se han descrito reacciones adversas a los materiales que se utilizan para reforzar las suturas (pericardio bovino) con expectoración de restos de los mismos, aunque en el caso en que lo hemos utilizado no se comprobó su eliminación.