

Timectomía en pacientes con Miastenia Gravis

Heras Gómez F, Arévalo Pardal AM, García Rico C, Gregorio Crespo B, Matilla González JM, Castanedo Allende M, Duque Medina JL, García Yuste M.
Servicio de Cirugía Torácica. Hospital Clínico Universitario de Valladolid

INTRODUCCIÓN:

La timectomía es un tratamiento efectivo en los pacientes con miastenia gravis (MG). Permite la remisión o desaparición de los síntomas en la mayoría de los casos. Los resultados varían dependiendo de la patología del timo.

OBJETIVO:

Evaluar la situación clínica previa y posterior a la realización de timectomía en un grupo de 50 pacientes diagnosticados de MG.

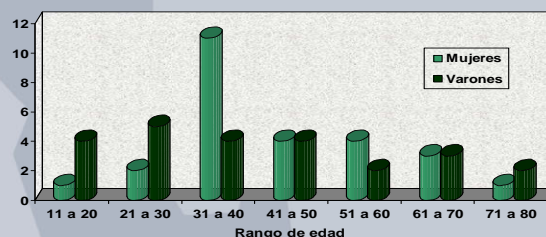
PACIENTES Y MÉTODO:

Estudio de las características preoperatorias, evolución postoperatoria y estado clínico actual de un grupo de 50 pacientes diagnosticados de MG a los que se ha realizado timectomía. Estudio clínico según Myasthenia Gravis Foundation of America (MGFA).

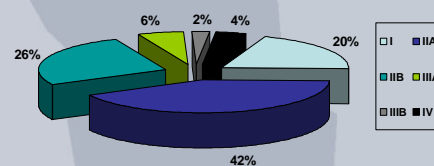
RESULTADOS:

Muestra de 50 pacientes (19 varones y 31 mujeres). Edad media 41,4 años (rango 13-76). Tiempo medio de evolución: 14,7 meses. Tratamiento previo con anticolinesterásicos en monoterapia en 22 pacientes y asociados a esteroides en 16 pacientes.

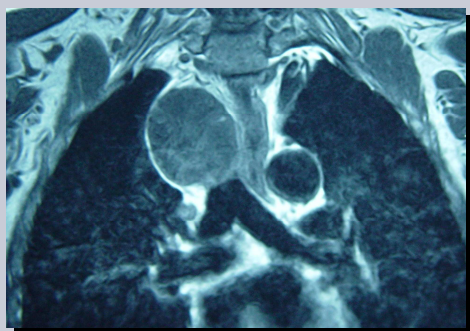
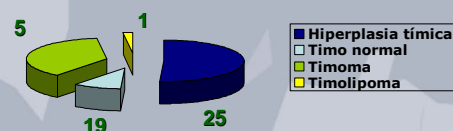
DISTRIBUCIÓN EDAD Y SEXO



CLASIFICACIÓN CLÍNICA MGFA



DIAGNÓSTICO ANATOMOPATOLÓGICO



Diagnóstico por imagen con TAC o RM. Hallazgo de patología tímica en 26 casos. Abordaje quirúrgico por esternotomía en 46 casos y por toracotomía en 4 casos.

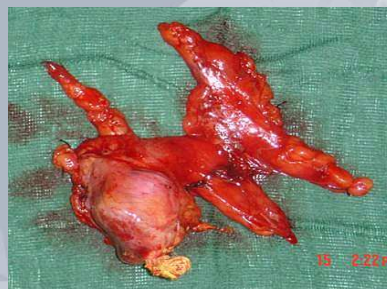
COMPLICACIONES POSTOPERATORIAS 8 pacientes

Crisis miasténica
5 pacientes

3 hiperplasia tímica
2 timoma

Intubación prolongada
2 casos

EXITUS
1 paciente



SITUACIÓN CLÍNICA ACTUAL (MGFA)

CSR	7
MM-1	3
MM-2	9
MM-3	31

CONCLUSIONES:

La timectomía aporta mejoría de la sintomatología clínica con disminución de la necesidad de medicación postoperatoria. A pesar de la timectomía el 10,7% de los pacientes presentan empeoramiento de los síntomas.