

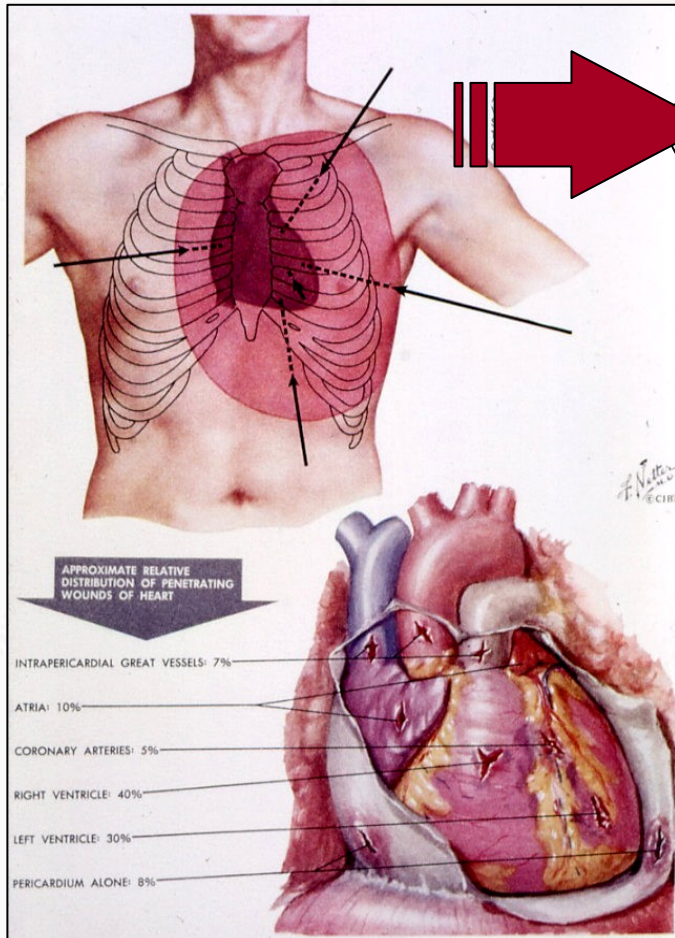


Atención al Traumatismo Torácico Cerrado

IV Jornada de Atención al Trauma Grave

**Félix Heras Gómez
Servicio de Cirugía Torácica
Hospital Clínico Universitario de Valladolid**

Toracotomía de emergencia



**TORACOTOMÍA
DE EMERGENCIA**



Toracotomía de emergencia

Indicaciones del American College of Surgeons

Heridas torácicas penetrantes con signos de vida que no responden a fluidos y pierden sus signos vitales, sobre todo en traumatismos torácicos

Indicaciones relativas:

**herida penetrante abdominal con signos de vida claros
traumatismo torácico cerrado**

Contraindicación

**pacientes sin signos de vida
pacientes con TAS < 70 a pesar de la reanimación**

Toracotomía de emergencia

Indicaciones del American College of Surgeons

Resucitación en heridas penetrantes cardiotorácicas

Liberación taponamiento cardiaco

Control de hemorragia herida pulmonar y/o torácica

Masaje cardíaco abierto

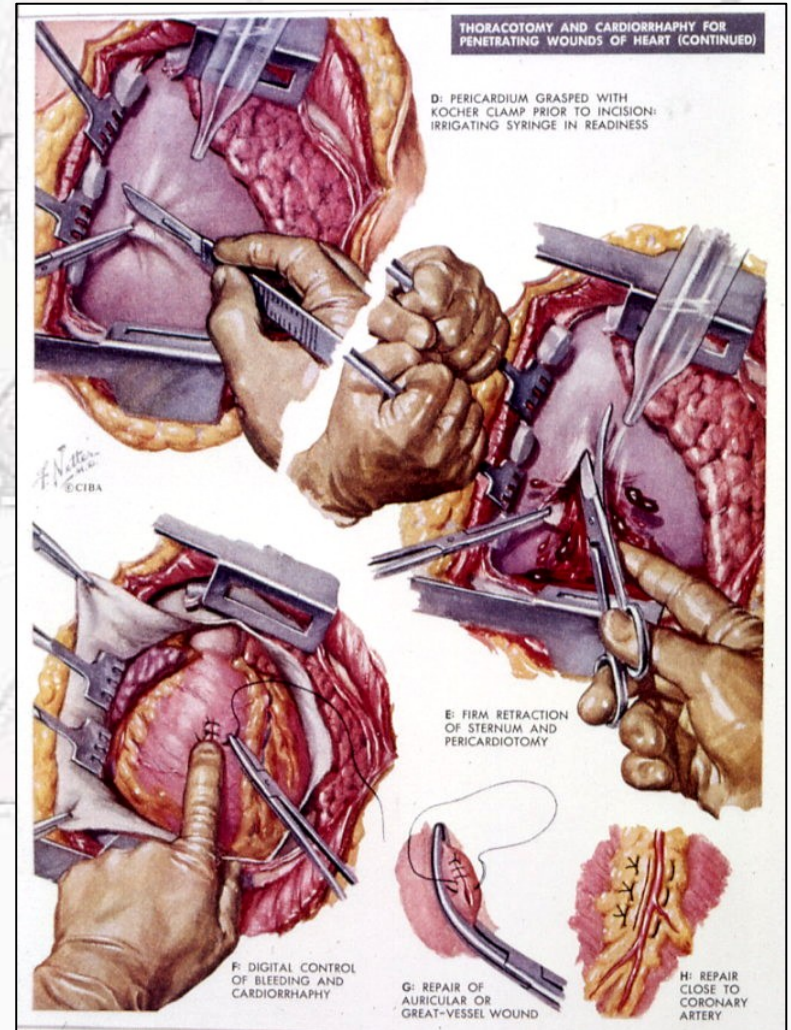
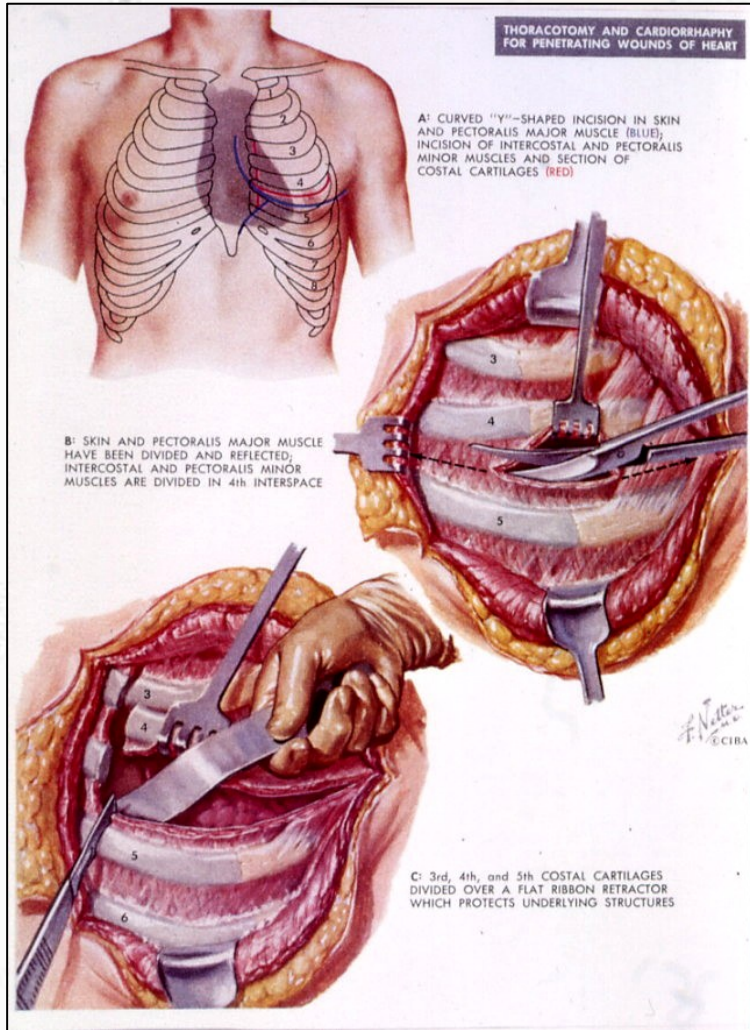
Clampaje aórtico (redistribución volemia)

Toracotomía de emergencia

Condiciones necesarias

Equipo entrenado
Ayudantes capaces y adiestrados
Instrumental y equipo suficientes
Iluminación adecuada
Anestesiología
Diagnóstico certero
Elección de vía de abordaje

Toracotomía de emergencia



Toracotomía de emergencia



Toracotomía de emergencia





Atención al Traumatismo Torácico Cerrado

IV Jornada de Atención al Trauma Grave

**Félix Heras Gómez
Servicio de Cirugía Torácica
Hospital Clínico Universitario de Valladolid**